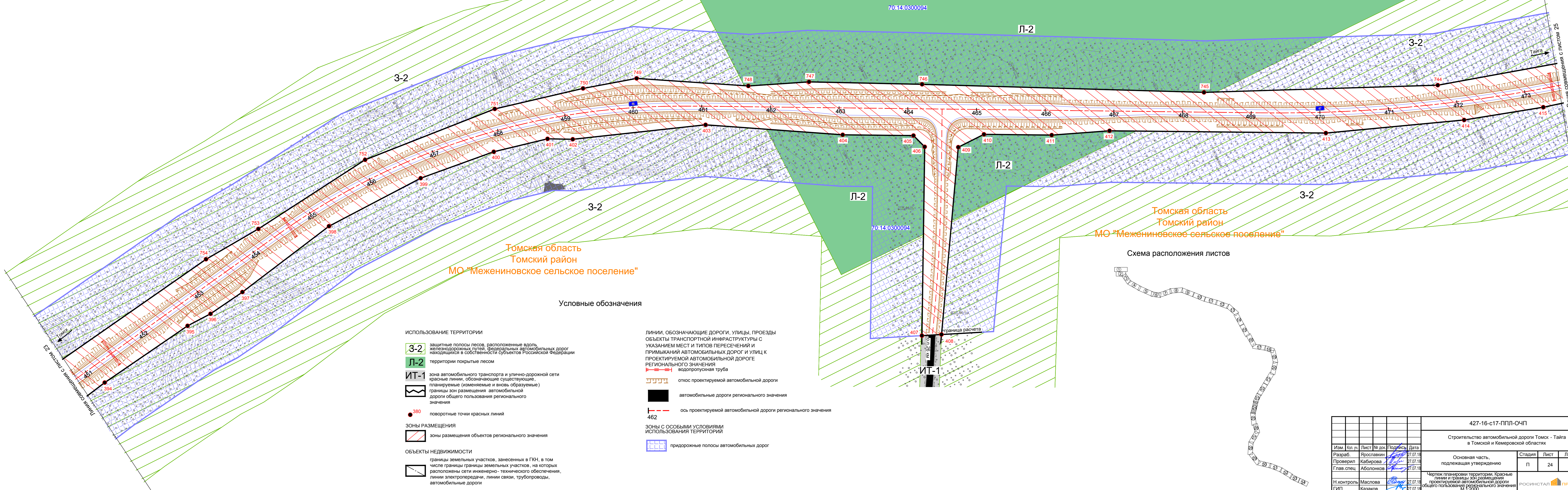


Томская область
Томский район
МО "Межениновское сельское поселение"



Томская область
Томский район
МО "Межениновское сельское поселение"

Условные обозначения

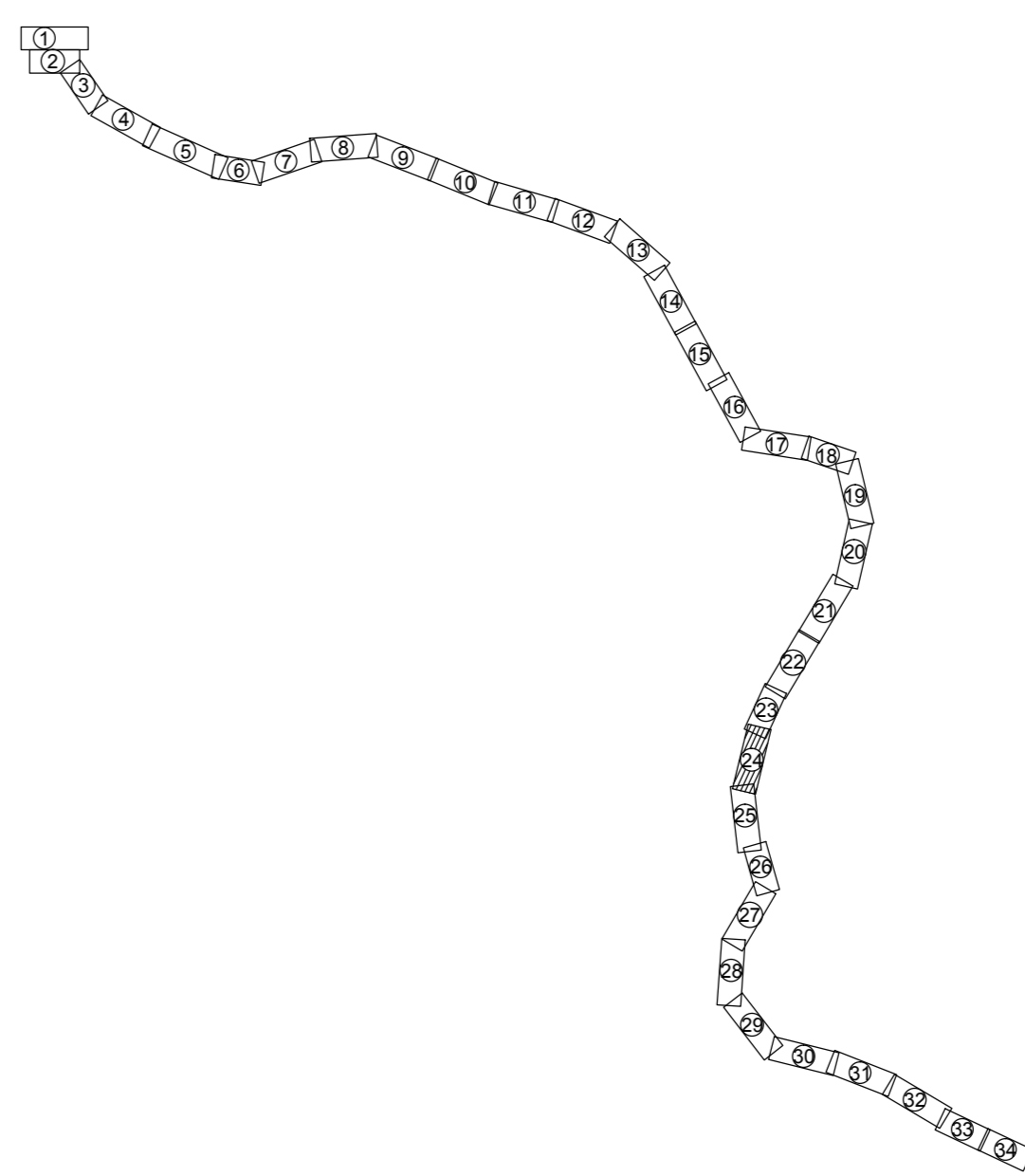
ИСПОЛЬЗОВАНИЕ ТЕРРИТОРИИ

- 3-2** защитные полосы лесов, расположенные вдоль железнодорожных путей, федеральных автомобильных дорог находящихся в собственности субъектов Российской Федерации
- Л-2** территории покрытые лесом
- ИТ-1** зона автомобильного транспорта и улично-дорожной сети
- красные линии, обозначающие существующие планируемые (изменяемые и вновь образуемые) границы зон размещения автомобильной дороги общего пользования регионального значения
- 380** поворотные точки красных линий
- ЗОНЫ РАЗМЕЩЕНИЯ**
- зоны размещения объектов регионального значения
- ОБЪЕКТЫ НЕДВИЖИМОСТИ**
- границы земельных участков, занесенных в ГКН, в том числе границы земельных участков, на которых расположены сети инженерно-технического обеспечения, линии электропередачи, линии связи, трубопроводы, автомобильные дороги

- ЛИНИИ, ОБОЗНАЧАЮЩИЕ ДОРОГИ, УЛИЦЫ, ПРОЕЗДЫ
- ОБЪЕКТЫ ТРАНСПОРТНОЙ ИНФРАСТРУКТУРЫ С УКАЗАНИЕМ МЕСТ И ТИПОВ ПЕРЕСЕЧЕНИЙ И ПРИМЫКАНИЙ АВТОМОБИЛЬНЫХ ДОРОГ И УЛИЦ К ПРОЕКТИРУЕМОЙ АВТОМОБИЛЬНОЙ ДОРОГЕ РЕГИОНАЛЬНОГО ЗНАЧЕНИЯ
- водопропускная труба
- откос проектируемой автомобильной дороги
- автомобильные дороги регионального значения
- ось проектируемой автомобильной дороги регионального значения
- ЗОНЫ С ОСОБИМИ УСЛОВИЯМИ ИСПОЛЬЗОВАНИЯ ТЕРРИТОРИИ**
- придорожные полосы автомобильных дорог

Томская область
Томский район
МО "Межениновское сельское поселение"

Схема расположения листов



427-16-с17-ППЛ-ОЧП					Строительство автомобильной дороги Томск - Тайга в Томской и Кемеровской областях			
Изм.	Кол.уч.	Лист № док.	Подпись	Дата	Основная часть, подлежащая утверждению	Стадия	Лист	Листов
Разраб.	Ярославкин	27.07.18	<i>[Signature]</i>	27.07.18		П	24	34
Проверил	Кабирина	27.07.18	<i>[Signature]</i>	27.07.18				
Глав.спец	Аболонков	27.07.18	<i>[Signature]</i>	27.07.18				
Н.контроль	Маслова	27.07.18	<i>[Signature]</i>	27.07.18	Чертеж планировки территории, красные линии и границы зон размещения проектируемой автомобильной дороги общего пользования регионального значения М 1:2000			
ГИП	Казakov	27.07.18	<i>[Signature]</i>	27.07.18	РОСИНСТАЛ ПРОЕКТ			

Имя, № подл. Подп. и дата. Власт. линия №